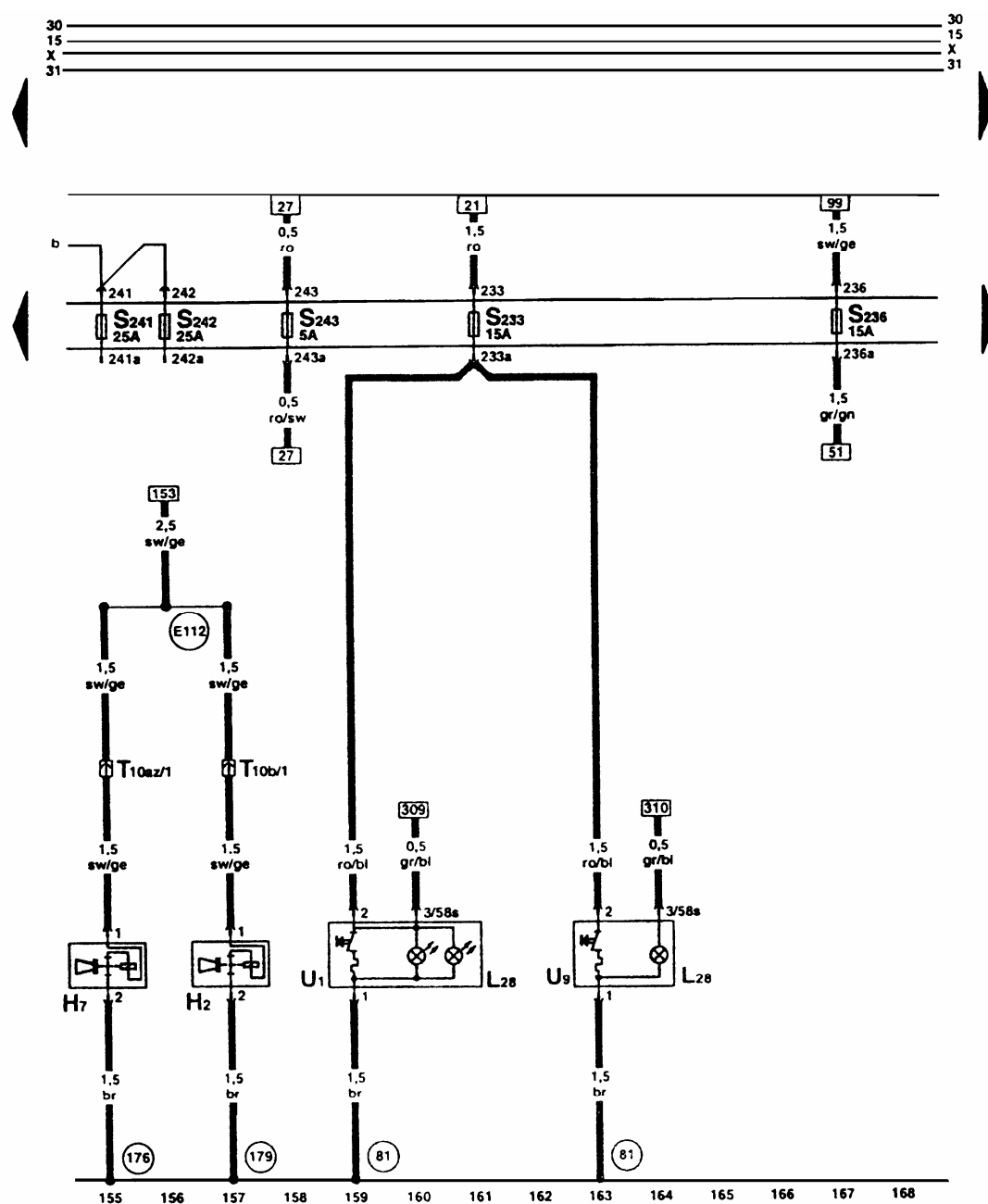


(13)熔丝支架、前后点烟器、喇叭（图 23-13）。



ws=白色

sw=黑色

ro=红色

br=棕色

gn=绿色

bi=蓝色

gr=灰色

li=紫色

ge=黄色

H2-高音喇叭

H7-低音喇叭

L28-点烟器照明灯泡

S233-熔丝支架上熔丝 33

S233-熔丝支架上熔丝 33

S236-熔丝支架上熔丝 36

S241-熔丝支架上熔丝 41

S243-熔丝支架上熔丝 43

T10b-插头，10 孔，红色，左侧 A 柱分线器

T10az-插头，10 孔，红色，右侧 A 柱分线器

U1-点烟器

U9-后座点烟器

81-接地连接 1，在仪表板线束内

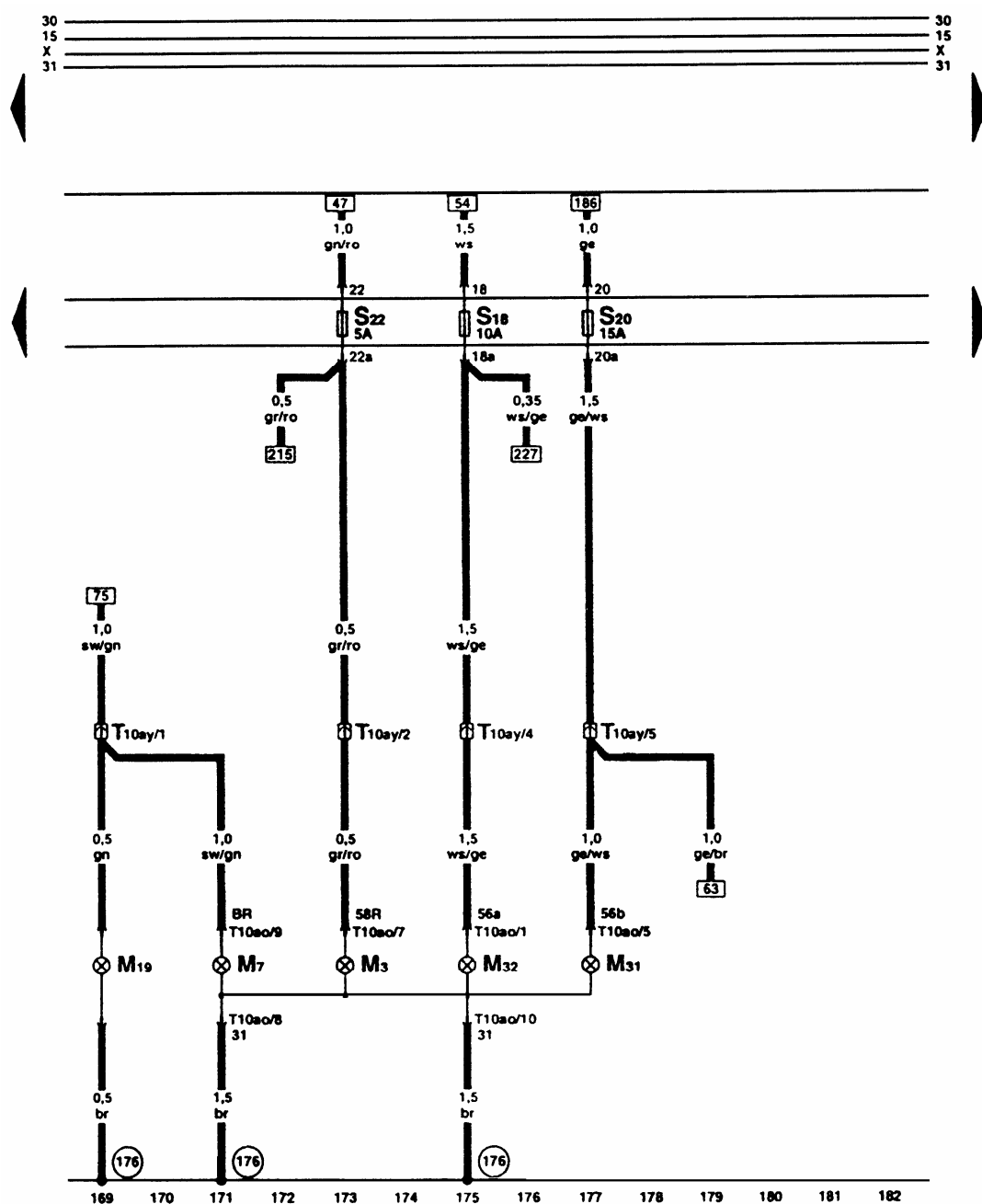
176-接地连接 1，在右大灯线束内

179-接地连接 1，在左大灯线束内

E112-连接（喇叭 87h）在仪表板线束内

图 23-13 熔丝支架、前后点烟器、喇叭

(14)熔丝支架、右大灯（图 23-14）。



ws=白色

sw=黑色

ro=红色

br=棕色

gn=绿色

bi=蓝色

gr=灰色

li=紫色

ge=黄色

M3-右停车灯灯泡

M7-右前转向灯灯泡

M19-右边侧面转向灯灯泡

M31-右近光灯灯泡

M32-右远光灯灯泡

S18-熔丝支架上熔丝

S20-熔丝支架上熔丝

S22-熔丝支架上熔丝

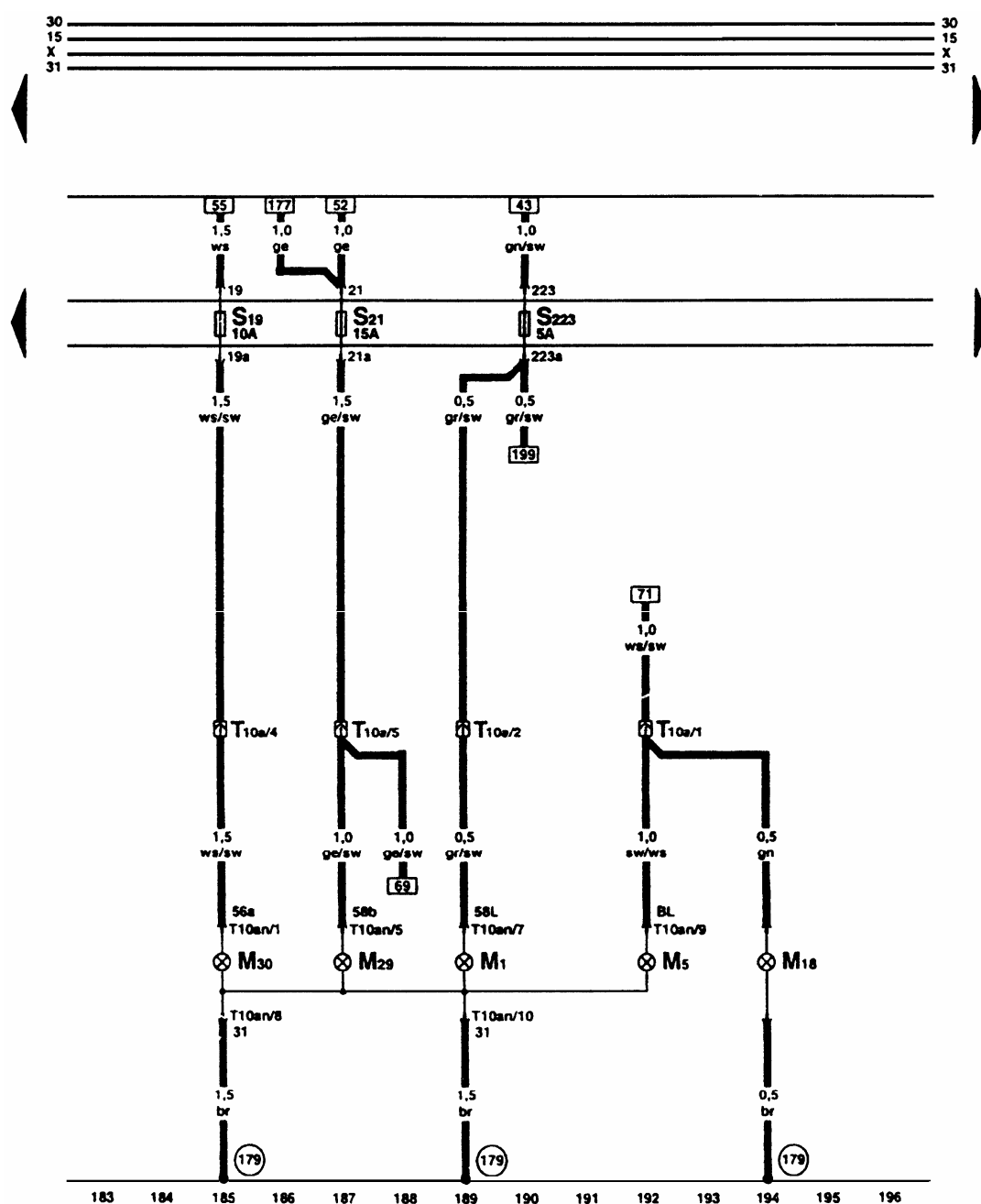
T10ao-插头，10 孔，在右大灯上

T10ay-插头，10 孔，粉色，右侧 A 柱分线器

176- 接地连接，在右大灯线束内

图 23-14 熔丝支架、右大灯

(15)熔丝支架、左大灯（图 23-15）。



ws=白色

sw=黑色

ro=红色

br=棕色

gn=绿色

bi=蓝色

gr=灰色

li=紫色

ge=黄色

M1-左停车灯灯泡

M5-左前转向灯灯泡

M18-左边侧面转向灯灯泡

M29-左近光灯灯泡

M30-左远光灯灯泡

S19-熔丝支架上熔丝

S21-熔丝支架上熔丝

S223-熔丝支架上熔丝

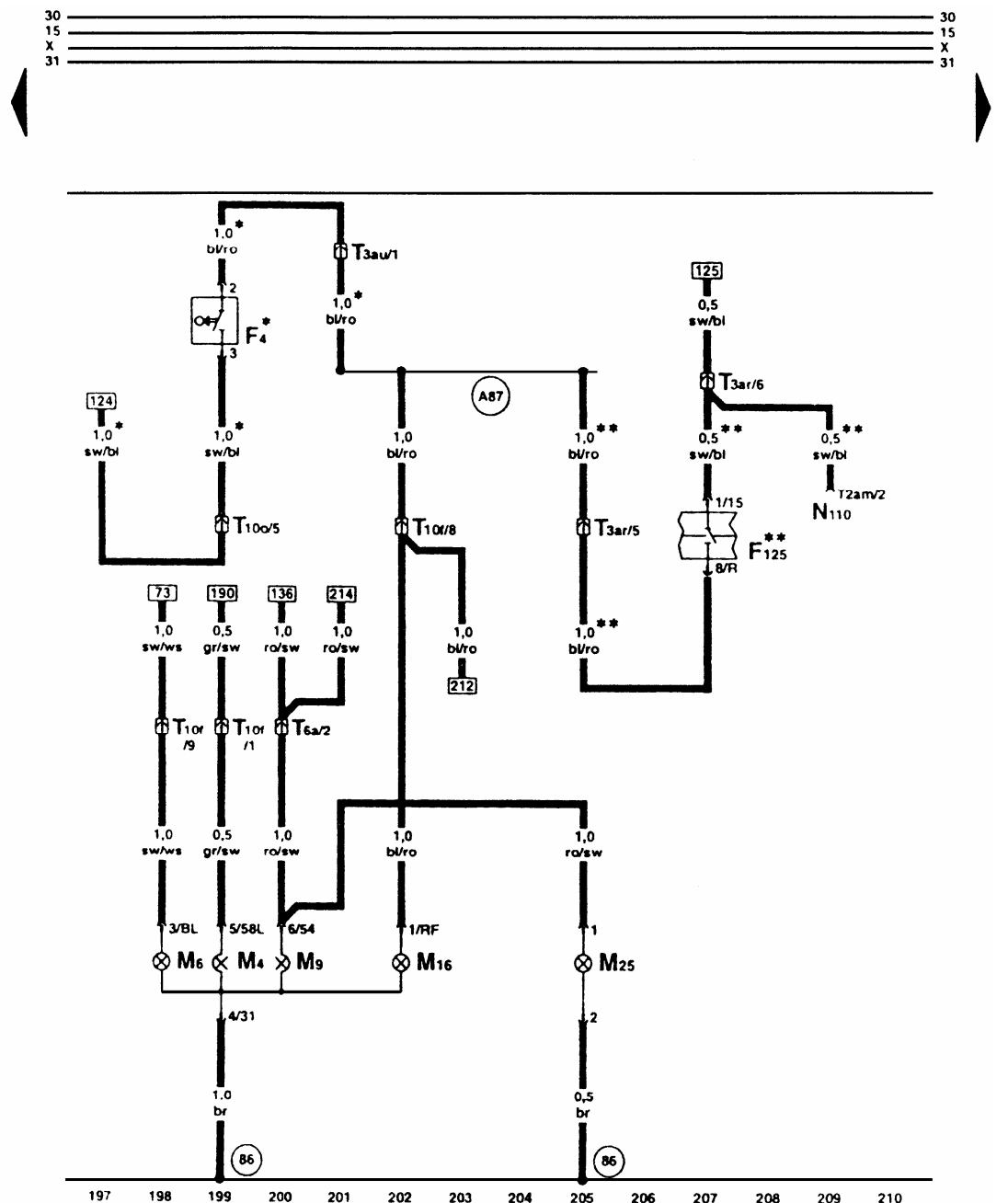
T10a-插头，10 孔，粉色，左侧 A 柱分线器

T10an-插头，10 孔，在左大灯上

176-接地连接，在左大灯线束内

图 23-15 熔丝支架、左大灯

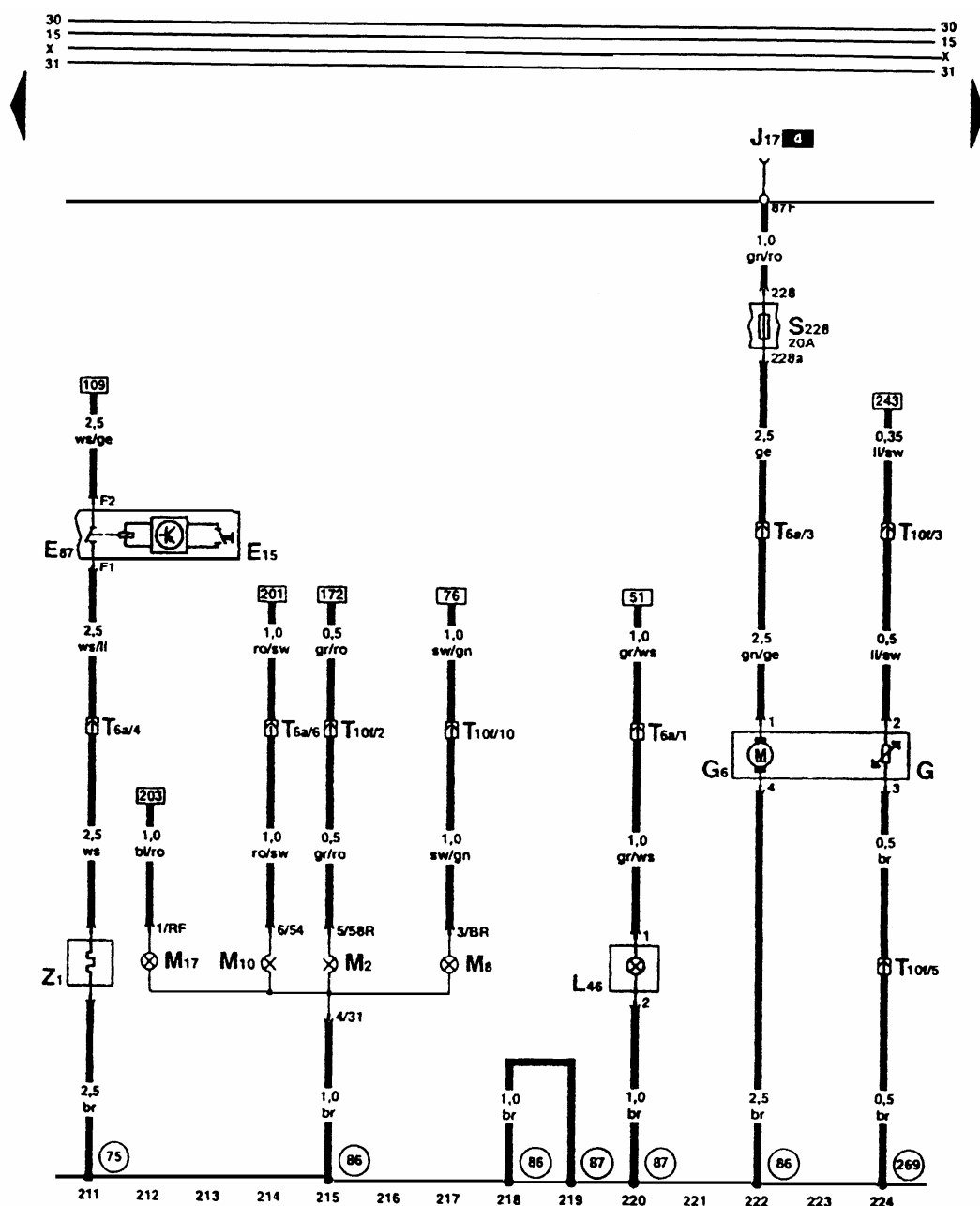
(16)左尾灯、倒车灯、高位制动灯（图 23-16）。



- | | | |
|-------|---------------|------------------------------|
| ws=白色 | F4-倒车灯灯泡 | T3au-插头, 3 孔, 红色, 压力舱电器盒分线器 |
| sw=黑色 | M4-左尾灯灯泡 | T6a-插头, 6 孔, 蓝色, 在左侧 A 柱分线器 |
| ro=红色 | M6-左后转向灯灯泡 | T10f-插头, 10 孔, 棕色, 左侧 A 柱分线器 |
| br=棕色 | M9-左制动灯灯泡 | T10o-插头, 10 孔, 棕色, 压力舱电器盒分线器 |
| gn=绿色 | M16-左倒车灯灯泡 | T2am-插头, 2 孔, 黑色, 在变速杆支座上 |
| bi=蓝色 | M25-高位制动灯灯泡 | T3ar-插头, 3 孔, 棕色, 右侧 A 柱分线器 |
| gr=灰色 | N110-变速杆锁止电磁铁 | |
| li=紫色 | | |
| ge=黄色 | | |
- 86-接地连接 1, 在后部线束内
- A87-接地 (右前), 在仪表板线束内
- *带手动变速器的车
- **带自动变速器的车

图 23-16 左尾灯、倒车灯、高位制动灯

(17)右尾灯、燃油泵、燃油传感器、加热式后风窗（图 23-17）。



ws=白色

sw=黑色

ro=红色

br=棕色

gn=绿色

bi=蓝色

gr=灰色

li=紫色

ge=黄色

E15-加热式后风窗开关

E87-空调控制和显示单元

G-燃油表传感器

G6-燃油泵（供油泵）

J17-燃油泵继电器

L46-左后雾灯灯泡

M2-右尾灯灯泡

M8-右后转向灯灯泡

M10-右制动灯灯泡

M17-右倒车灯灯泡

S228-熔丝支架上熔丝 28

T6a-插头，6 孔，蓝色，左侧 A 柱分线器

T10f-插头，10 孔，棕色，左侧 A 柱分线器

Z1-加热式后风窗

75-接地点，右后柱

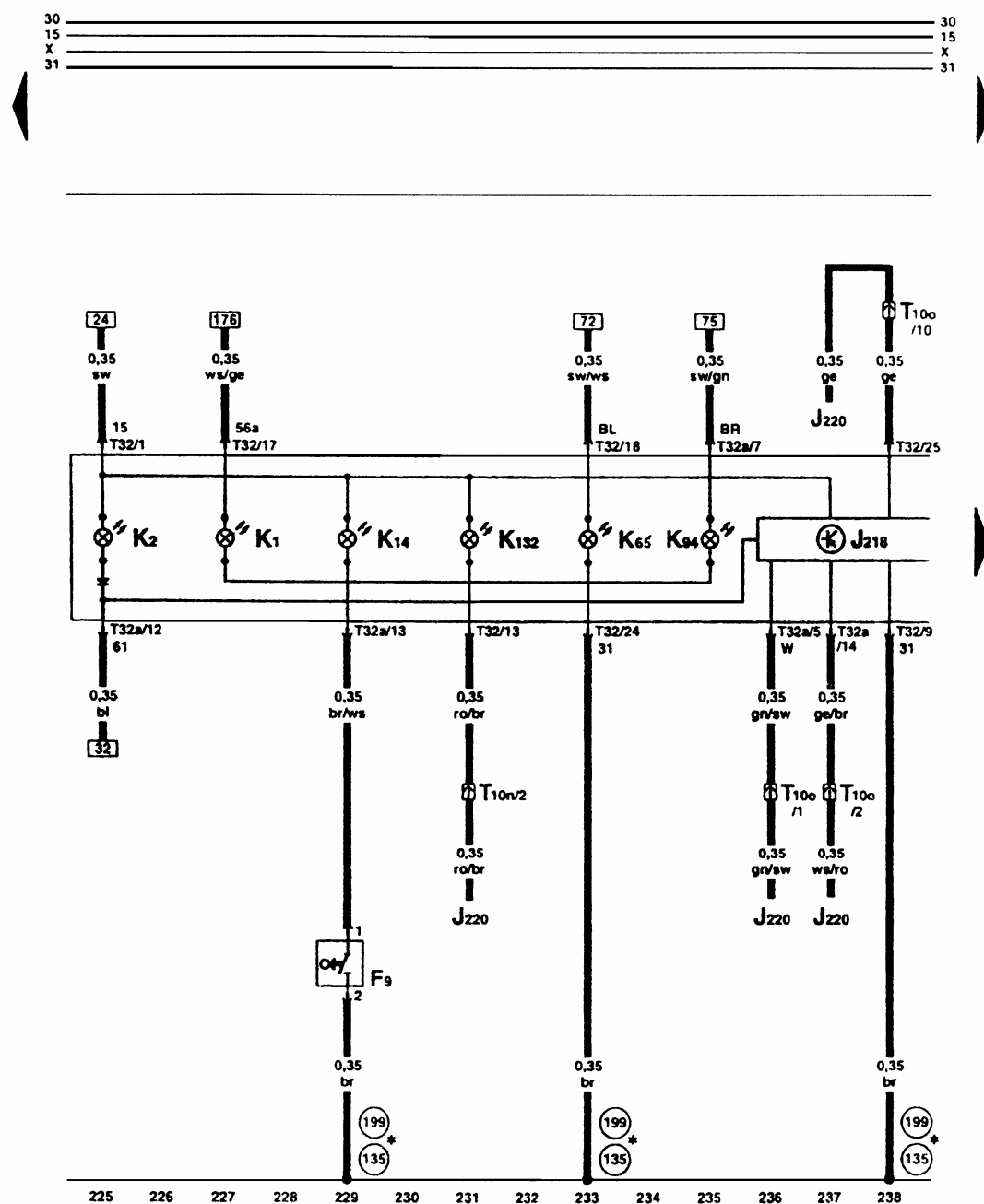
86-接地连接 1，在后部线束内

87-接地连接 2，在后部线束内

269-接地连接（传感器接地）1，在仪表板线束内

图 23-17 右尾灯、燃油泵、燃油传感器、加热式后风窗

(18)仪表板组件、警报指示灯（图 23-18）。



ws=白色
sw=黑色
ro=红色
br=棕色
gn=绿色
bi=蓝色
gr=灰色
li=紫色
ge=黄色

F9-手制动器控制开关
J218-组合仪表板内组合处理器
J220-多点喷射控制单元
K1-远光指示灯
K2-发电机指示灯
K14-手制动器指示灯
K65-左转向指示灯
K94-右转向指示灯

K132-电子油门操纵机构故障指示灯
T10n-插头，10 孔，橙色，压力舱电器盒分线器
T10o-插头，10 孔，棕色，压力舱电器盒分线器
T32-插头，32 孔，蓝色，在仪表板上
T32a-插头，32 孔，绿色，在仪表板上
135-接地连接 2，在仪表板线束内
199-接地连接 3，在仪表板线束内
*两种都可能

图 23-18 仪表板组件、警报指示灯

30
15
X
31

30
15
X
31

58
0,35
gr/ll
58de
T32a/30

224
0,35
ll/sw
T32/5

309
0,35
gr/bl
58s
T32/20

A108
0,35
ws/bl
A8
E87
T32/3

A27
0,35
ws/gn
96
T32/31

⊗ K₄ ⊗ K₁₆ ⊙ G₁ ⊙ J₂₁₈ ⊙ G₅ ⊙ G₃ ⊙ G₂₁

T32/21
TK
0,35
gr/ge
A26
0,5
gr/ge
J429 5/1

T32/15
58d
0,35
gr/ge
A8
0,35
gr/ge
A5
E87

T32/23
30
0,35
ro/bl
144

T32/11
0,35
gr/bl
A45
0,35
gr/bl
A2
E87

T32/8
0,35
bl/br
T10p/9
0,35
br/bl
2
G62

T32/28
0,35
br/ro
T10p/10
0,5
br/ro
2/G
G22
3/31
0,5
br
85

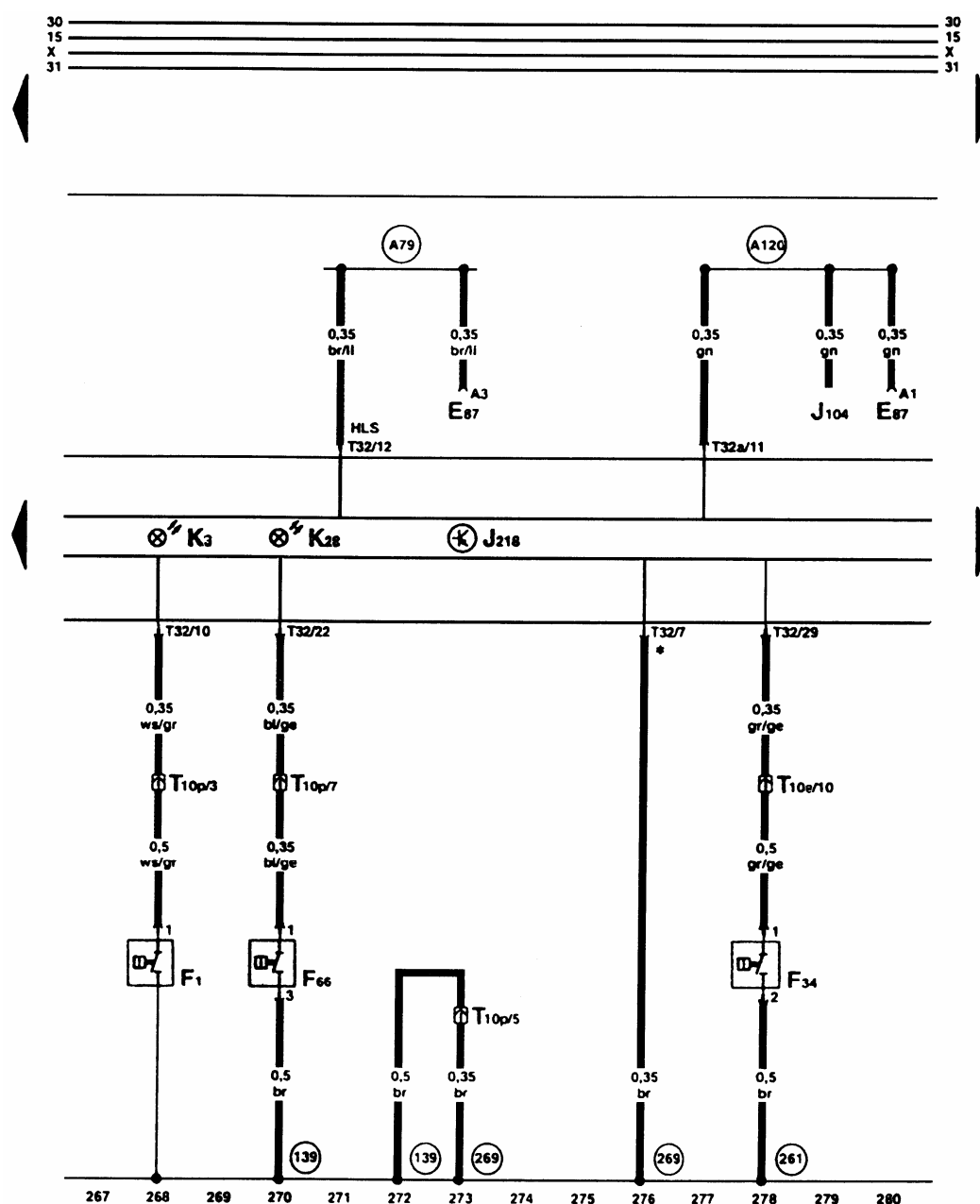
239 240 241 242 243 244 245 246 247 248 249 250 251 252

A108-连接（车速信号），在仪表板线束内

图 23-19 仪表板组件、燃油表、冷却液温度表、转速表、车速表

图 23-20 仪表板组件、时钟、制动摩擦片指示

(21)仪表板组件、机油压力开关、冷却液不足显示开关、制动液面高度警报触点（图 23-21）。



ws=白色 E87-空调控制和显示单元

sw=黑色 F1-机油压力开关

ro=红色 F34-制动液面高度警报触点

br=棕色 F66-冷却液不足显示开关

gn=绿色 J104-带 EDS 的 ABS 控制单元

bi=蓝色 J218-仪表板组合处理器

gr=灰色 K3-机油压力指示灯

li=紫色 K28-冷却液温度/冷却液不足显示指示灯

ge=黄色 T10e-插头, 10 孔, 紫色, 左侧 A 柱分线器

T10p-插头, 10 孔, 黑色, 压力舱电器盒分线器

T32-插头, 32 孔, 蓝色, 在仪表板上

T32a-插头, 32 孔, 绿色, 在仪表板上

139-接地连接 (传感器接地), 在多点喷射线束内

261-接地连接, 在加热式喷嘴线束内

269-接地连接 (传感器接地) 1, 在仪表板线束内

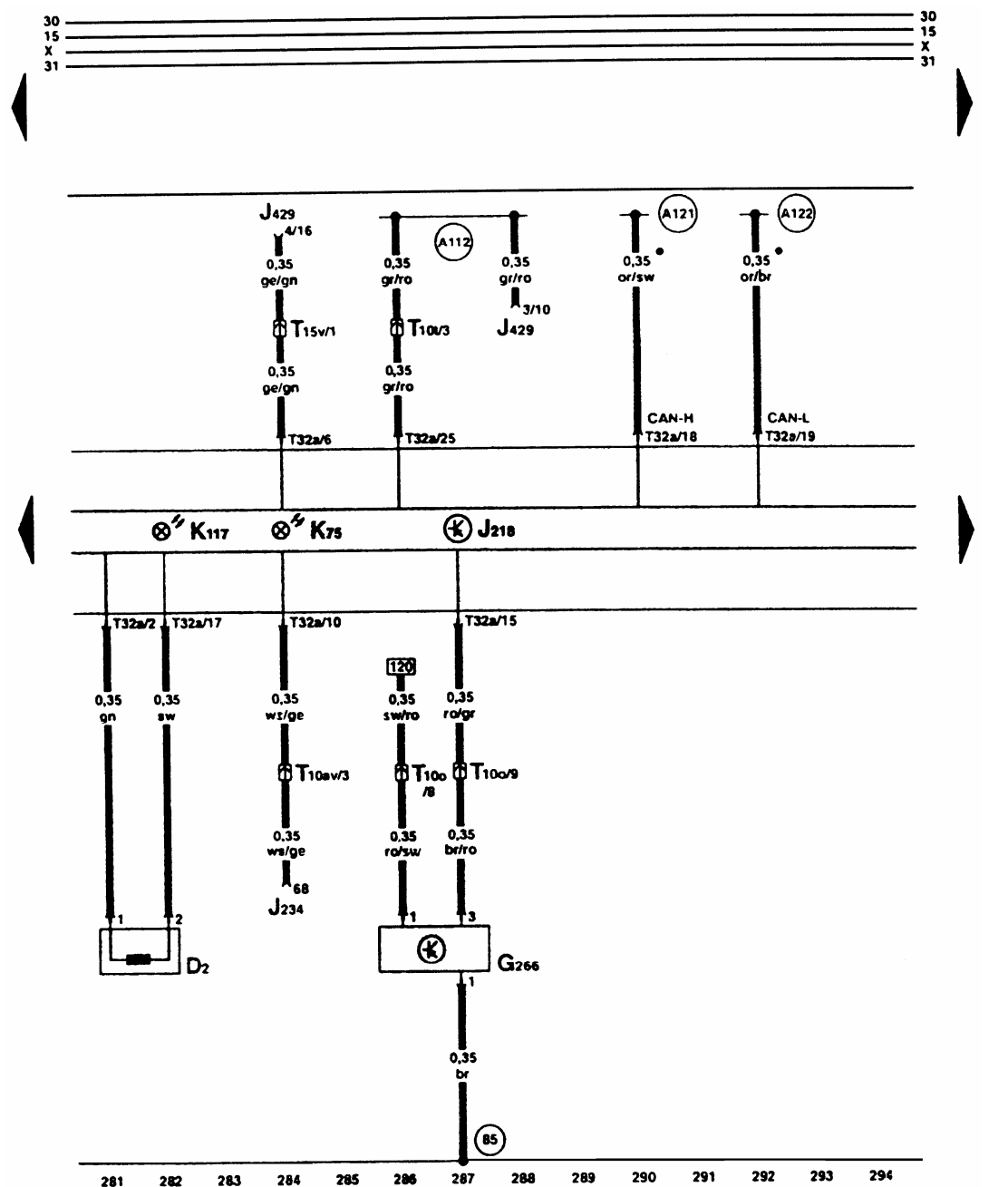
A79-连接 (加热灯开关), 在仪表板线束内

A120-连接 (停车时间), 在仪表板线束内传感器接地输出

*传感器接地输出

图 23-21 仪表板组件、机油压力开关、冷却液不足显示开关、制动液面高度警报触

(22)仪表板组件、防盗器读出线圈、机油油面高度/温度传感器(图23-22)。



T10av-插头, 10 孔, 黄色, 右侧 A 柱分线器

T15v-插头, 10 孔, 橙色, 右侧 A 柱分线器

T32-插头, 32 孔, 蓝色, 在仪表板上

T32a-插头, 32 孔, 绿色, 在仪表板上

85-地线连接 1, 在发动机舱线束内

A112-连接 (发动机罩开关), 在仪表板线束内

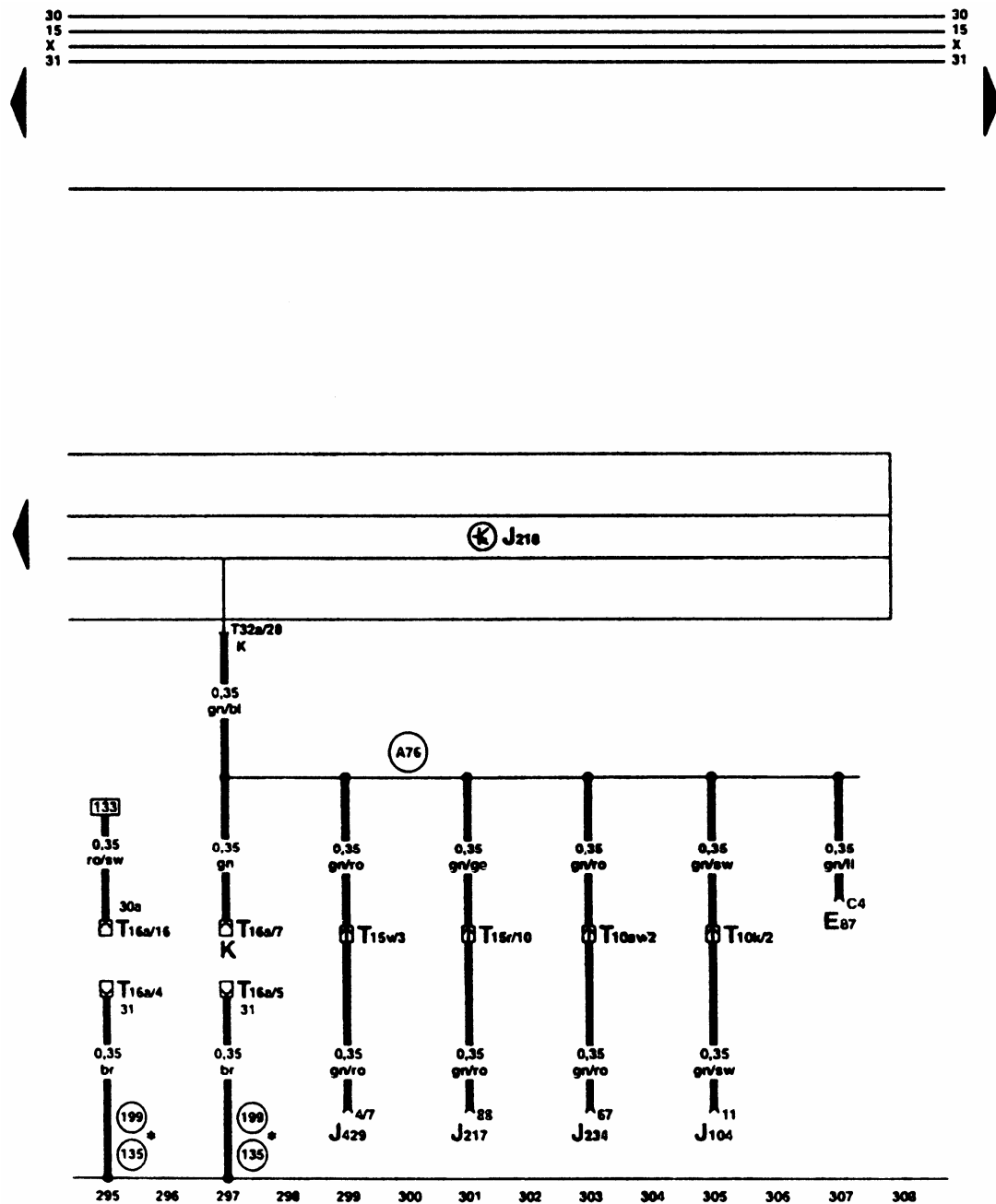
A121-连接 (High-Bus), 在仪表板线束内

A122-连接 (Low-Bus), 在仪表板线束内

*CAN 数据总线（数据线）

图 23-22 仪表板组件、防盗器读出线圈、机油油面高度/温度传感器

(23)仪表板组件、自诊断接口（图 23-23）。



ws=白色 E87-空调控制和显示单元

sw=黑色 J104-带 EDS 的 ABS 的控制单元

ro=红色 J217-自动变速器控制单元

br=棕色 J218-仪表板内组合处理器

gn=绿色 J234-安全气囊控制单元

bi=蓝色 J429-中央门锁控制单元

gr=灰色 K-自诊断接口

li=紫色 T10k-插头, 10 孔, 橙色, 左侧 A 柱分线器

ge=黄色 T10av-插头, 10 孔, 黄色, 右侧 A 柱分线器

T15r-插头, 15 孔, 棕色, 右侧 A 柱分线器

T15v-插头, 15 孔, 橙色, 右侧 A 柱分线器

T16a-插头, 16 孔, 自诊断接头

T32a-插头, 32 孔, 绿色, 在仪表板上

135-接地连接 2, 在仪表板线束内

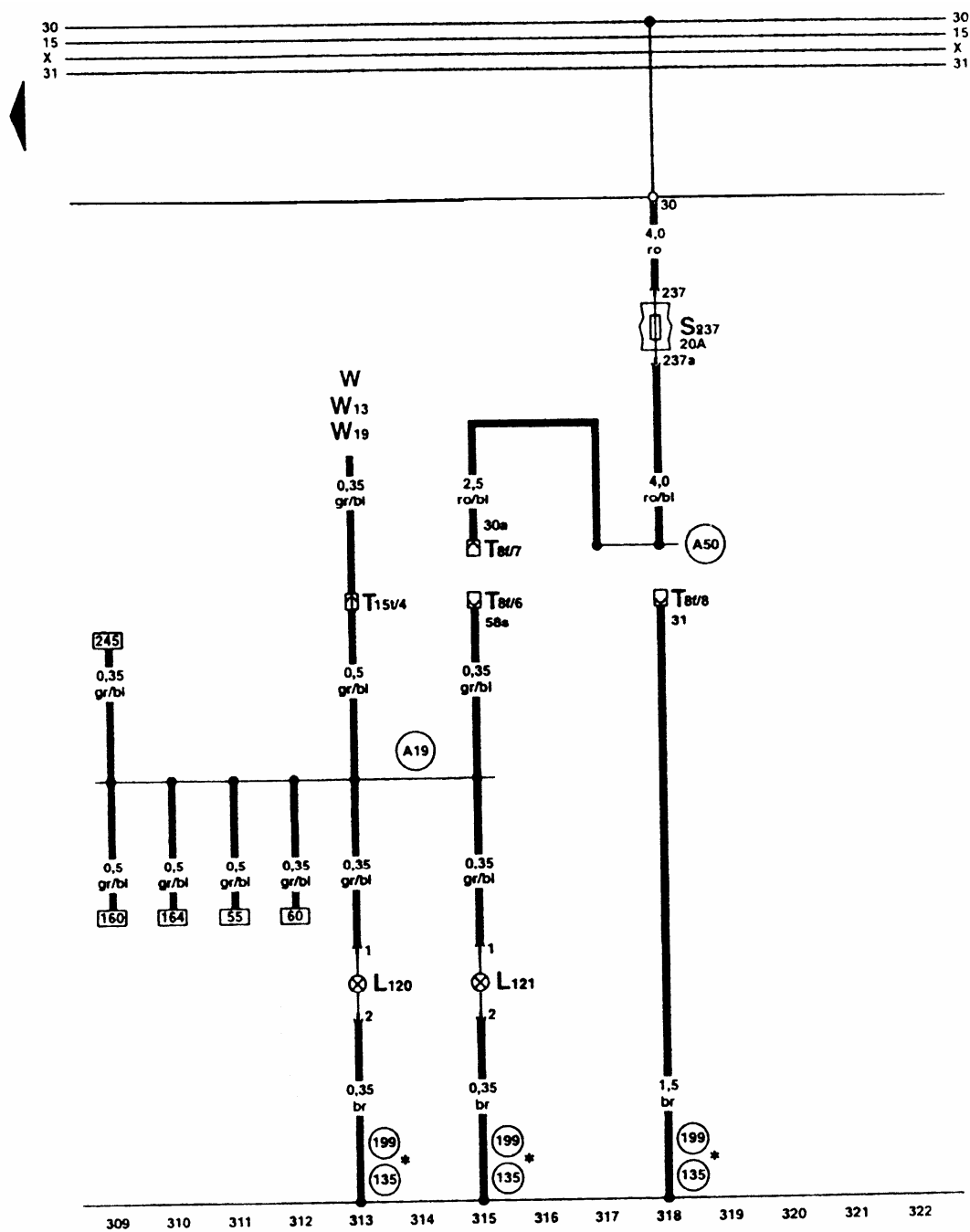
199-接地连接 3, 在仪表板线束内

A76-连接 (自诊断 K 线), 在仪表板线束内

*两种都可能

图 23-23 仪表板组件、自诊断接口

(24) 收录机基本连接、开关照明连接、驾驶员侧杂物箱照明 (图 23-24)。



ws=白色

sw=黑色

ro=红色

br=棕色

gn=绿色

bi=蓝色

gr=灰色

li=紫色

ge=黄色

L120-驾驶员一侧杂物箱照明灯

L121-杯架照明灯

S237-熔丝支架上熔丝 37

T8f-插头, 8 孔, 黑色, 收录机插头Ⅲ

T15t-插头, 15 孔, 灰色, 左侧 A 柱分线器

W-前部车内灯

W13-副驾驶员阅读灯

W19-驾驶员阅读灯

135-接地连接 2, 在仪表板线束内

199-接地连接 3, 在仪表板线束内

A19-连接 (58s), 在仪表板线束内 (开关照明)

A50-正极连接 (30a), 在仪表板线束内

*两种都可能

图 23-24 收录机基本连接、开关照明连接、驾驶员侧杂物箱照明